

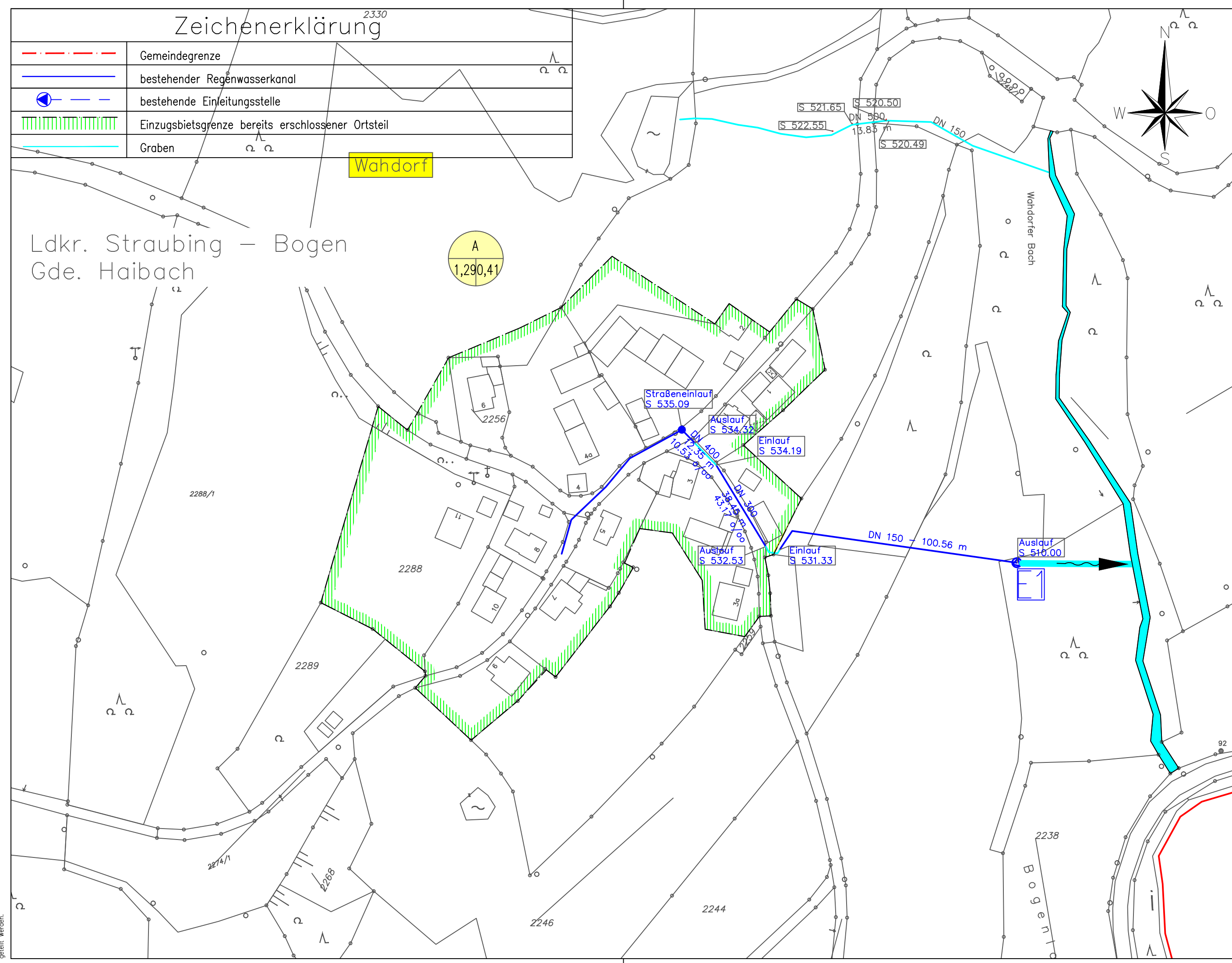
Zeichenerklärung

	Gemeindegrenze
	bestehender Regenwasserkanal
	bestehende Einleitungsstelle
	Einzugsbietsgrenze bereits erschlossener Ortsteil
	Graben

Wahdorf

Ldkr. Straubing – Bogen
Gde. Haibach

A
1,290,41



GENEHMIGUNGSPLANUNG vom August 2015

AENDERUNG	DATUM	INDEX	NAME
INHALT Berechnungslageplan Wahdorf			
BAUHERR		Kommunalunternehmen Haibach Schulstraße 1 94353 Haibach	
VORHABEN		Wasserrechtsverfahren Einleiten von Abwasser aus den Ortsteilen Hitzenberg, Irschenbach, Prünstfehlburg, Recksberg, Krottenholz, Siegenfurt und Wahdorf in den Irschenbach, die Menach und wasserführende Gräben durch die Gemeinde Haibach	
ANLAGE	2.8	MASSSTAB	1:1500
PLANNUMMER	33162/8	PROJEKTNUMMER	33162
DATUM		21. August 2015	
UNTERSCHRIFT		DATEI	
Entwurfsverfasser		Bauherr	
SEHLHOFF GMBH		RACHELSTRASSE 53 94315 STRAUBING WWW.SEHLHOFF.EU	
SEHLHOFF GMBH		TELEFON 09421 9264-0 TELEFAX 09421 9264-90 STRAUBING@SEHLHOFF.EU	



Diese Zeichnung ist unser geistiges Eigentum. Sie darf gemäß §§1,2 und 11ff UrhG und 823 BGB ohne unsere schriftliche Genehmigung weder vervielfältigt und unbefugt verwendet, noch Dritten zur Einsicht überlassen oder in sonstiger Weise inhaltlich mitgeteilt werden.